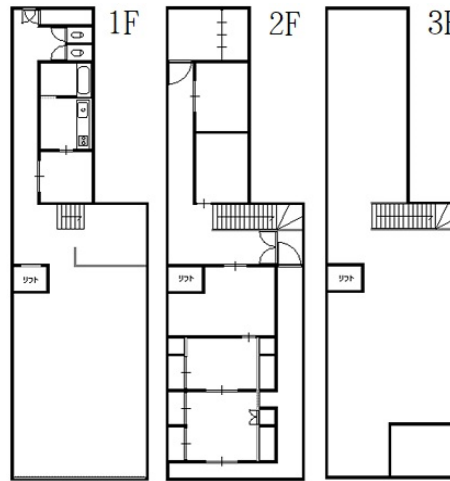


不動産情報 [一戸建て]

肴町アーケード内貸店舗 各業種ご相談ください 内覧可！



■ 図面と現況が相違する場合は現況優先とさせていただきます。

■ 取引態様: 貸主

物件種目	貸店舗
最寄駅	JR東北本線「仙北町駅」
賃貸条件	賃料 25 万円/月
	敷金 3 カ月

物件所在地	盛岡市中ノ橋通一丁目54番地4		
交通	JR東北本線「仙北町駅」 徒歩22分		
建物面積	構造・規模	鉄骨造陸屋根 3階建	
	面積	1階 124.88㎡ 2階3階同一(登記簿による) 倉庫/1階 18.18㎡ 2階同一(登記簿による)	
築年月	昭和47年12月新築	駐車場	無
現況	空	引渡日	応相談
接道状況	肴町アーケードに面す		
備考	肴町商店街振興組合費		
設備	電気/従量電灯 C 10kVA 1回路 低圧電力 8KW(エレベーター用)		
	ガス/都市ガス 13A		
	水道/市営水道口径 20mm		
	下水/公共下水道		



〒020-0024盛岡市菜園1丁目7-22東京土地ビル3F
 TEL 019-651-6803 FAX 019-681-1279
 ■ 岩手県知事 (3) 第2322号
 ■ (一社) 岩手県宅地建物取引業協会会員
 ■ 東北地区不動産公正取引協議会加盟事業者

お問い合わせは



0800-800-6704