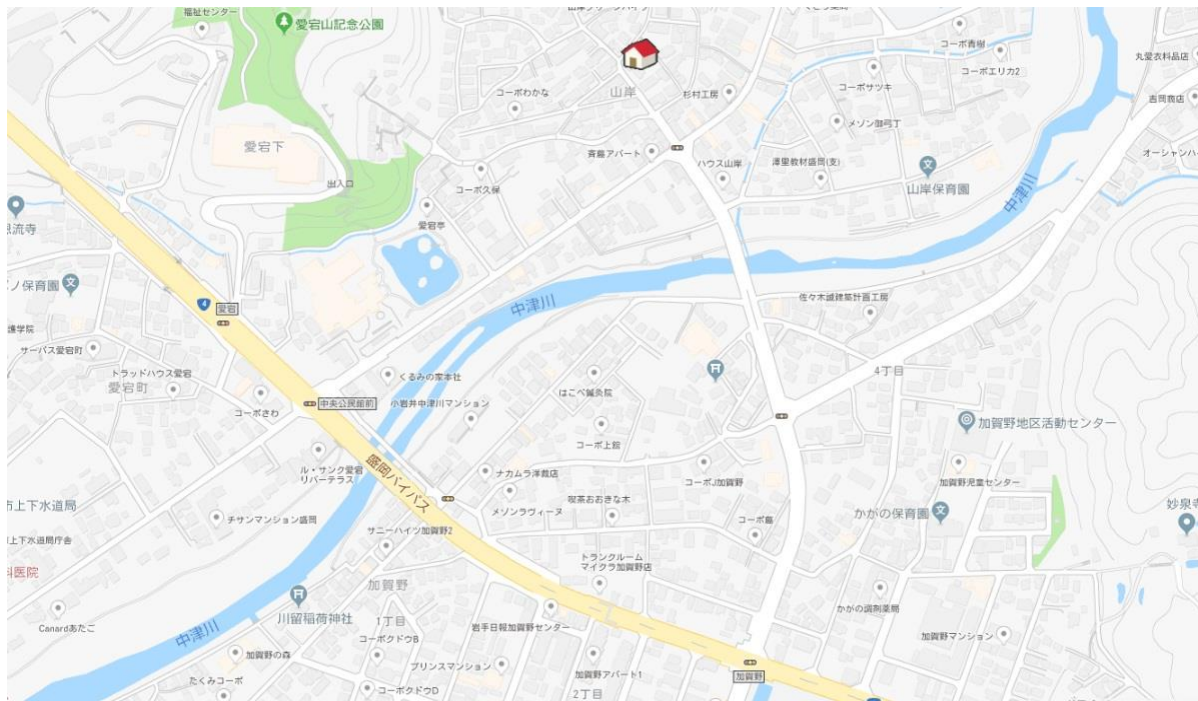
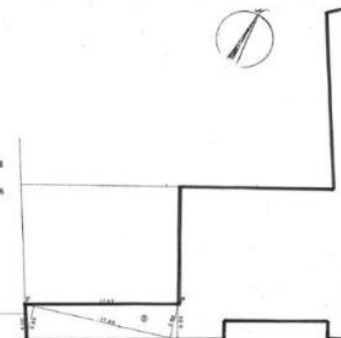


不動産情報 [売地]

山岸に広々120坪の住宅用地

都市ガス引込可能



物件種目	土地		
用途	住宅用地		
最寄駅	JR山田線/山岸駅		
土地面積	399.77 m ²	土地面積	120.92 坪
価格	1,495 万円	3.3m ² 単価	12.36 万円
物件所在地	盛岡市山岸1丁目		
交通	JR山田線「山岸駅」徒歩11分		
土地権利	所有権	地目	宅地
都市計画	市街化区域	用途地域	1種中高
建ぺい率	60%	容積率	200%
他の法令上の制限		地勢	平坦
現況	宅地	引渡日	相談
引渡条件	更地渡		
設備	上水道 下水道 都市ガス 電気 側溝		
接道状況	南西 5.1m 公道 接面4.0m 北西 4.0m 公道 接面2.0m		
備考	上下水道私設管 測量売主負担 南西側市道5.1mへ敷地間口4m接道する住宅用地としてお引渡し		
取引態様	専任媒介		



〒020-0024
盛岡市菜園一丁目 7-22 東京土地ビル 3 階
TEL.019-651-6803 FAX.019-681-1279
■岩手県知事(2)第2322号
■(一社)岩手県宅地建物取引業協会会員
■東北地区不動産公正取引協議会加盟事業者

お問い合わせは



0800-800-6704