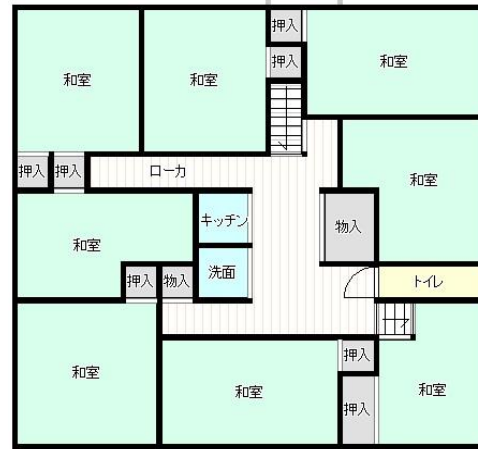


不動産情報 [一戸建て]

広々13LDK 都市ガス



2階平面図



1階平面図

| | | | |
|--------|--------------------------|--------------------------|---------|
| 物件種目 | 中古住宅 | | |
| 最寄駅 | IGR岩手銀河鉄道「青山」 | | |
| 間取りタイプ | 13LDK | | |
| 価格 | 1,350 万円 | | |
| 物件所在地 | 盛岡市館向町2-35 | | |
| 交通 | 「青山」駅 | | 徒歩25分 |
| 土地面積 | 公簿 156.85 m ² | 47.45 坪 | |
| 建物 | 構造・規模 | 木造2階建 | |
| | 面積 | 延べ 202.68 m ² | 61.31 坪 |
| | 間取内訳 | | |
| 土地権利 | 所有権 | 地目 | 宅地 |
| 都市計画 | 市街化区域 | 用途地域 | 一種住居 |
| 建ぺい率 | 60% | 容積率 | 200% |
| その他 | | | |
| 築年月 | 1978年3月 | 駐車場 | 有り |
| 現況 | 空家 | 引渡日 | 即時 |
| 接道状況 | 北 3.8m 公道 | | |
| 備考 | キッチン周りリフォーム済み | | |
| | 水道管・給湯器等は交換が必要 | | |
| | 都市ガス 屋根裏収納有り | | |
| | 上田小中学区 | | |

■ 図面と現況が相違する場合は現況優先とさせていただきます。

■ 取引態様: 専任媒介



〒020-0024盛岡市菜園1丁目7-22東京土地ビル3F
 TEL 019-651-6803 FAX 019-681-1279
 ■ 岩手県知事(3)第2322号
 ■ (一社)岩手県宅地建物取引業協会会員
 ■ 東北地区不動産公正取引協議会加盟事業者

お問い合わせは



0800-800-6704