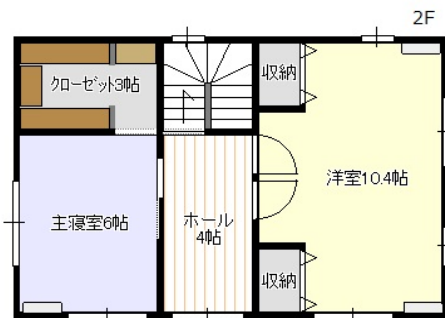


# 不動産情報 [一戸建て]

築一年未満の築浅住宅 敷地南側に広い庭 家具付ご相談可能



■ 図面と現況が相違する場合は現況優先とさせていただきます。

■ 取引態様: 専任媒介

物件種目	中古住宅		
最寄駅	いわて銀河鉄道線「渋民駅」		
間取りタイプ	2LDK		
価格	2,180 万円		
物件所在地	盛岡市下田字牡丹野		
交通	いわて銀河鉄道線「渋民駅」 徒歩17分		
土地面積	公簿 221.96 m <sup>2</sup>	67.14 坪	
建物	構造・規模	木造2階建	
	面積	延べ 89.42 m <sup>2</sup>	27.05 坪
間取内訳			
土地権利	所有権	地目	宅地
都市計画	調整区域	用途地域	無指定
建ぺい率	容積率		
その他			
築年月	2018年 5月	駐車場	3台
現況	所有者居住中	引渡日	相談
接道状況	西 8.0m 公道 接面13.0m		
	北 6.0m 公道 接面17.0m・二方道路		
設備	システムキッチン,全居室収納,ウォークインクローゼット,デインブルキー,IHクッキングヒーター,3口以上コンロ,浄化槽,浴室乾燥機,追焚機能,シャワー付洗面化粧台,全居室フローリング,上水道,電気,側溝,温水洗浄便座		
備考	南向き,バス1坪以上,オール電化,整形地,庭10坪以上		



〒020-0024盛岡市菜園1丁目7-22東京土地ビル3F  
 TEL 019-651-6803 FAX 019-681-1279  
 ■ 岩手県知事(3)第2322号  
 ■ (一社)岩手県宅地建物取引業協会会員  
 ■ 東北地区不動産公正取引協議会加盟事業者

お問い合わせは



0800-800-6704