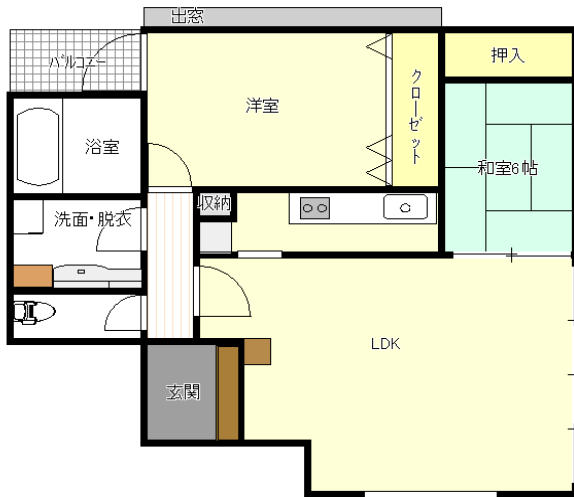


不動産情報 [売マンション]

市内中心部へアクセス良好、12階角部屋のため眺望、日当たり抜群



物件種目	中古マンション		
最寄	JR山田線 上盛岡駅		
間取りタイプ	2LDK(12階部分)		
価格	1,790 万円		
物件所在地	盛岡市本町通1丁目17-17 ジェネラスマンション医大前 1204号室		
交通	本町通一丁目バス停 徒歩2分		
敷地面積	公簿 942.81 m ²	持分割合	382502分の5996
建物	構造規模	鉄骨鉄筋コンクリート	
	専有面積	壁芯 59.96 m ²	18.14 坪
	バルコニー面積	m ² 坪	
土地権利	所有権	地目	宅地
都市計画	市街化区域	用途地域	商業地域
建ぺい率	80%	容積率	400%
管理費	月額: 10,100円	積立金	月額: 14,390円
築年月	2003年 11月	駐車場	空き無し
現況	空室	引渡日	即日
管理形態	全部委託(日勤) / (株)東急コミュニティー		
設備	公営水道、都市ガス、公共下水		
備考	町内会費別途徴収(240円) ペット可(登録料、負担金有)		

■ 図面と現況が相違する場合は現況優先とさせていただきます。

■ 取引態様: 媒介



 株式会社 ロックス

 〒020-0871 盛岡市中ノ橋通一丁目5-24 TEL.019-651-6803

 ■ 岩手県知事(4)第2322号 ■ (一社)岩手県宅地建物取引業協会会員

 ■ 東北地区不動産公正取引協議会加盟事業者

お問い合わせは

 0800-800-6704